

18.5. —
21.9.25

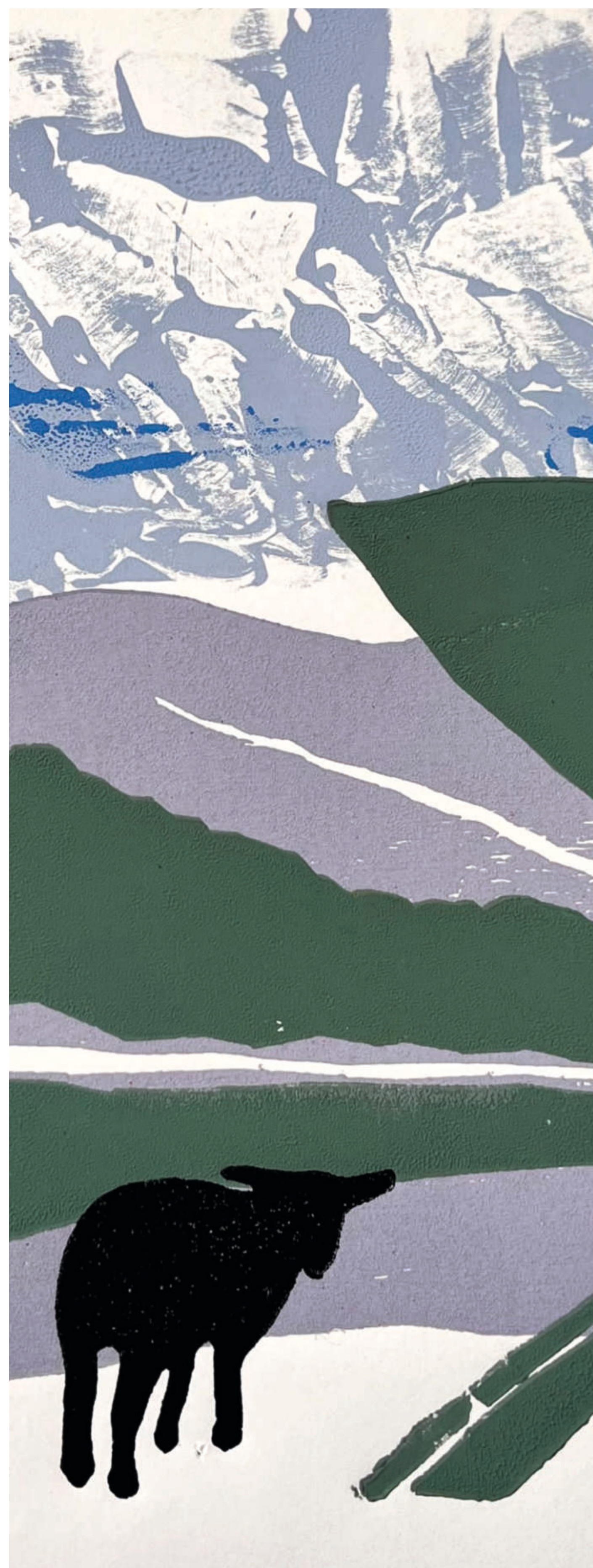
HOCH.TIEF.FLACH. LANDSCHAFT IM NORDWESTEN



KATHARINA
ALBERS



HELMUT
FELDMANN



AHLRICH
VAN OHLEN

Palais Rastede

 **LzO**
Regionale Stiftung
Gutes tun

 **oldenburgische
landschaft**
MIT MITTELN DES LANDES
NIEDERSACHSEN

 **Landkreis
Ammerland**

 **Niedersächsisches Ministerium
für Wissenschaft und Kultur**

 **RESIDENZORT
RASTEDE**

HOCH. TIEF. FLACH.

Landschaft im Nordwesten

Ausstellung im Palais Rastede

18. Mai bis 21. September 2025

Pressevorbesichtigung

Mittwoch, 14. Mai, 14:30 Uhr

Treffpunkt

**Foyer Palais Rastede, Feldbreite 23
26180 Rastede**

Die Begriffe HOCH, TIEF, FLACH beschreiben den landschaftlichen Charakter unserer Region von den südlichen Dammer Bergen über den Neuenburger Urwald bis zum Wattenmeer an der Nordseeküste. Zugleich spielen die drei Begriffe auf die Drucktechniken an, die auf beiden Ebenen des Palais zu sehen sind.

Die drei beteiligten Künstler*innen Katharina Albers, Helmut Feldmann und Ahlrich van Ohlen werden bei der Pressevorbesichtigung am 14. Mai anwesend sein.

Katharina Albers nutzt die Lithografie – ein Flachdruckverfahren, das auch als Steindruck bekannt ist. Zentrales Thema ihrer Kunst ist der Wald. Hohe Bäume, verschlungene Wurzeln und tiefes Dickicht bilden atmosphärisch aufgeladene Naturräume. 1985 in Vechta geboren, studierte Katharina Albers Bildende Kunst an der Berliner Universität der Künste. Heute lebt und arbeitet sie in Lohne.

Helmut Feldmann bevorzugt den weiten Blick über die Tiefebene, ihre Äcker und Felder. 1964 im ostfriesischen Deternerlehe geboren, studierte er Grafik und Malerei an der Akademie Minerva in Groningen. Der versierte Radierer nutzt die Kupferdruckfarbe inzwischen als Malmittel und gewinnt auch der Metallplatte neue Effekte ab. Helmut Feldmann lebt und arbeitet in Oldenburg.

Formal abstrakter arbeitet Ahlrich van Ohlen, der neben klassischen Hochdruckverfahren wie dem Linol- und Holzschnitt auch den Materialdruck einsetzt. Über das einzelne Blatt hinaus gilt seine Leidenschaft der Herstellung von Künstlerbüchern. Ahlrich van Ohlen, 1949 in Deternerlehe in Ostfriesland geboren, begann seine Laufbahn als Lehrer, bevor er sich ganz der freien Kunst zuwandte. Er lebt und arbeitet in Ipwege.

Im Obergeschoss zeigen die jungen Talente der Kooperativen Gesamtschule Rastede – als „vierte Generation“ – eine Serie von Radierungen. In der tradierten Tiefdrucktechnik haben 15 Schülerinnen des Leistungskurses Kunst persönliche Landschaftseindrücke aus ihrer Umgebung festgehalten.

Die Eröffnung findet am Sonntag, 18. Mai um 11 Uhr statt.

Die Ausstellung ist eine Kooperation der Gemeinde Rastede und der Residenzort Rastede GmbH.

Für die Unterstützung der Ausstellung danken wir der Regionalen Stiftung der LzO, der Oldenburgischen Landschaft und dem Niedersächsischen Ministerium für Wissenschaft und Kultur sowie dem Landkreis Ammerland.

Öffnungszeiten

Donnerstag bis Samstag 14–17 Uhr
Sonntag 11–17 Uhr
Pfingstmontag und Freitag, 15. August, geschlossen.

Eintritt

Erwachsene ab 18 Jahre 5 Euro, ermäßigt 4 Euro
Kinder, Schüler*innen, Student*innen frei

Begleitend wird ein umfassendes Programm für Kinder, Jugendliche und Erwachsene angeboten.

Ausstellungsrundgang

Öffentliche Führung der beteiligten Künstler*in
Sa 7. Juni, 13. September / 15 Uhr
So 15. Juni, 10. August, 7. Sept. / 15 Uhr
Teilnahme 5 Euro inkl. Eintritt

Öffentliche Führung der jungen Talente der KGS
Sa 28. Juni / 15 Uhr
So 31. August / 15 Uhr
Teilnahme 5 Euro inkl. Eintritt

Fantasie-Landschaften

Drucken mit dem Weißlinienschnitt
Workshop mit Helmut Feldmann
Sa 24. Mai / 14:30–16:30 Uhr
für Kinder 6–10 Jahre
Teilnahme 5 Euro inkl. Material
bis 10 Pers. mit Anmeldung

Künstlerbücher aufgeblättert

Anhand ausgewählter Exponate werden die
Besonderheiten dieser Kunstgattung vorgestellt.
Vortrag von Ahlrich van Ohlen
So 25. Mai / 15–16:30 Uhr
Teilnahme 5 Euro, bis 15 Pers. mit Anmeldung

Cyanotypie „Mach mal blau“

Blaudruckern mit Licht auf Postkarten u. Jutebeuteln
Workshop mit Katharina Albers
Sa 14. Juni / 14–17 Uhr
für Kinder ab 10 Jahre
Teilnahme 12 Euro inkl. Material
bis 20 Pers. mit Anmeldung

Die schwarze Kunst

Drucken mit der Kaltnadeltechnik
1-tägiger Workshop mit Helmut Feldmann
Sa 21. Juni, 6. September / 14–17 Uhr
für Jugendliche und Erwachsene
Teilnahme 20 Euro inkl. Material
bis 12 Pers. mit Anmeldung

Cyanotypie „Mixed media – Licht trifft auf Material“

Experimenteller Blaudruck auf größeren Formaten
2-tägiger Workshop mit Katharina Albers
Sa 12. u. So 13. Juli / 14–17 Uhr
für Jugendliche und Erwachsene
Teilnahme 35 Euro inkl. Material
bis 15 Pers. mit Anmeldung

Wir gestalten ein Künstlerbuch

Workshop mit Ahlrich van Ohlen
Sa 23. August / 14–17 Uhr
für Jugendliche und Erwachsene
Teilnahme 10 Euro inkl. Material
bis 12 Pers. mit Anmeldung

Auch in diesem Sommer wird wieder eine lange Frühstückstafel aufgebaut.

Frühstücksmeile im Palaisgarten

Für die Brötchen sorgt die Bäckerei Müller & Egerer.
Alles andere, Käse, Wurst, Marmelade, Butter, Obst, Kaffee, Tee,
Tasse, Teller und Besteck bringt jede*r selbst mit.
Für Kinder bauen wir eine Druckwerkstatt auf.
So 24. August / 10–14 Uhr
Teilnahme 5 Euro inkl. Ausstellungsbesuch
bis 150 Plätze mit Anmeldung



Anmeldungen an Residenzort Rastede GmbH

Schloßstraße 27, 26180 Rastede
T 04402–863 855 0, E-Mail info@residenzort-rastede.de
www.rastede-touristik.de

„Guck mal, druck mal!“

Stempelwerkstatt am Weltkindertag
Offener Workshop mit Ronja Diedrich
Sa 20. September / 14–17 Uhr
für Kinder 8–12 Jahre
Eintritt frei ohne Anmeldung

In Kooperation mit der Villa Hartmann in Rastede finden drei Workshops für Kinder im Palais statt.

Seitenweise Spaß

Mit selbst gemachten Stempeln, Schrift und Farbe werden eigene Bücher hergestellt.

Workshop mit Ahlrich van Ohlen

Do 7. August / 14–17 Uhr für Kinder ab 8 Jahre

Teilnahme 10 Euro inkl. Material

bis 12 Pers. mit Anmeldung

Geheimnisvolle Unterwasserwelt

Mit Pinseln, Korken, Schwämmen, Naturobjekten malen und drucken wir farbig auf großen Formaten.

2-tägiger Workshop mit Meike Becker-Khalifaoui

Mi 9. u. Do 10. Juli / 14–17 Uhr für Kinder 7–10 Jahre

Teilnahme 20 Euro inkl. Material

bis 6 Pers. mit Anmeldung

Geheimnisvoller Weltraum

Mit Pinseln, Kronkorken und Fundstücken malen und drucken wir farbig auf großen Formaten.

2-tägiger Workshop mit Meike Becker-Khalifaoui

Fr 18. u. Sa 19. Juli / 14–17 Uhr für Kinder 7–10 Jahre

Teilnahme 20 Euro inkl. Material

bis 6 Pers. mit Anmeldung

Die Workshops finden im Obergeschoss des Palais statt.

Das Gebäude ist nicht barrierefrei.

Anmeldungen an Jugendpflege Rastede – Villa Hartmann

Schloßstraße 27, 26180 Rastede

T 04402–81555, E-Mail info@jugendpflege-rastede.de

www.rastede.feripro.de

Bildmaterial



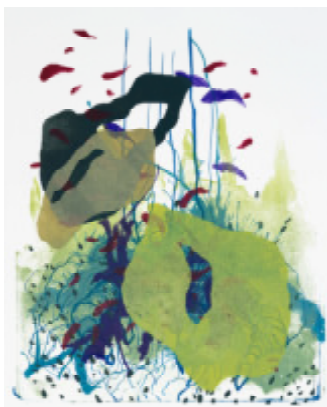
Katharina Albers
Wald X(D)-IX, 2019
Farblithografie, Unikat, 50 x 40 cm
© Katharina Albers
(CC-O)



Katharina Albers
Wald X (D)-II, 2019
Farblithografie, Unikat, 50 x 40 cm
© Katharina Albers
(CC-O)



Katharina Albers
Wald X (K)-III, 2018
Farblithografie, Unikat, 50x40 cm
© Katharina Albers
(CC-O)



Katharina Albers
Wald X(S)-I , 2020
Farblithografie Unikat
50 x 40 cm
© Katharina Albers
(CC-O)



Helmut Feldmann
Clouds S1, 2024
Lack auf Alu-Dibond, 40 x 40 cm
© Helmut Feldmann
(CC-BY-SA)
VG Bildkunst Bonn



Helmut Feldmann
Clouds S2, 2024
Lack auf Alu-Dibond, 40 x 40 cm
© Helmut Feldmann
(CC-BY-SA)
VG Bildkunst Bonn



Helmut Feldmann
Nordland, 2022
Kupferdruckfarbe auf Karton, 65x95 cm
© Helmut Feldmann
(CC-BY-SA)
VG Bildkunst Bonn



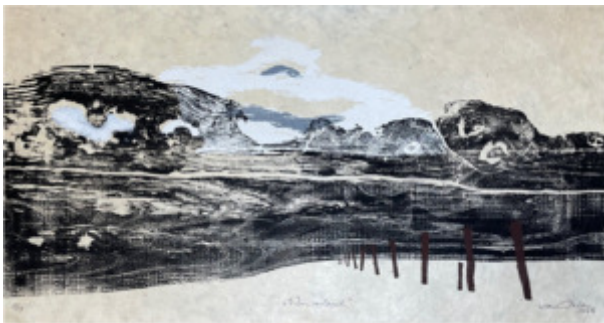
Helmut Feldmann
Aprilland III, 2013
Kupferdruckfarbe auf Karton, 40 x 52 cm
© Helmut Feldmann
(CC-BY-SA)
VG Bildkunst Bonn



Ahlrich van Ohlen
Zwei Schafe auf der Weide I, 2025
Holz- und Linolschnitt, Monotypie
Motivmaße 38 x 42
© Ahlrich van Ohlen
(CC0)
VG Bildkunst Bonn



Ahlrich van Ohlen
Caspar David in unserem Garten IV, 2023
Holz- und Linolschnitt, Naturselbstdruck, Monotypie
Motivmaße 26 x 47 cm
© Ahlrich van Ohlen
(CC0)
VG Bildkunst Bonn



Ahlrich van Ohlen
Winterland I, 2025
Holzschnitt, Naturselbstdruck Unikat
Motivmaße 28 x 65 cm
© Ahlrich van Ohlen
(CC0)
VG Bildkunst Bonn



Ahlrich van Ohlen
Magischer Himmel I, 2024
Holz- und Linolschnitt, Ex. 1/2
Motivmaße 21 x 37 cm
© Ahlrich van Ohlen
(CC0)
VG Bildkunst Bonn